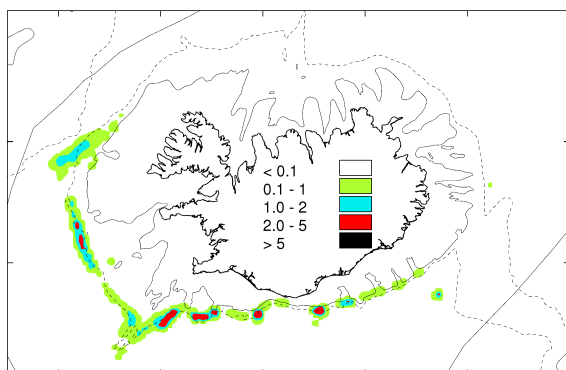


2.28 Gulllax *Argentina silus*

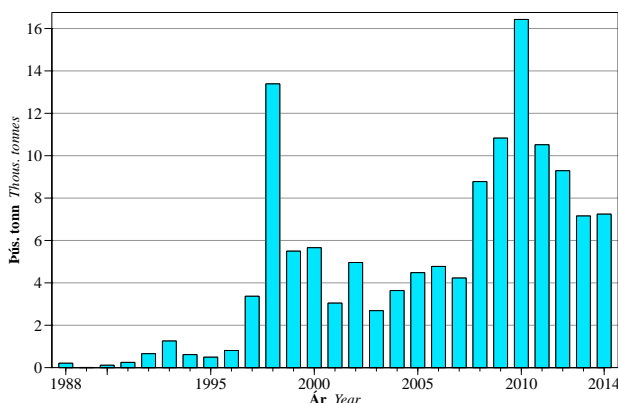


Gulllax. Veidisvæði við Ísland árið 2014. Dekkstu svæðin sýna mestan afla (tonn/sjm²).

Greater silver smelt. Fishing grounds in 2014. Dark areas indicate highest catch (tonnes/nmi²).

2.28.1 Afli og sókn

Gulllax hefur veiðst í botnvörpu við Ísland um langt árabíll, einkum sem aukaafli við karfaveiðar og var lengst af kastað. Árið 1997 jókst áhugi á gulllaxveiðum verulega og aflinn fór úr rúmum 800 tonnnum árið 1996 í rúm 13 þús. tonn 1998 (mynd 2.28.1 og tafla 3.28.1). Á árunum 2000–2007 var aflinn á bilinu 2 500–4 800 tonn. Mikil aukning varð á veiðum árin 2008–2010 og varð aflinn rúm 16 þús. tonn árið 2010. Síðan þá hefur aflinn minnkað, meðal annars vegna stýringar stjórnvalda á veiðunum, og var aflinn árið 2014 um 6 300 tonn.



Mynd 2.28.1. **Gulllax.** Landaður afli.

Figure 2.28.1. **Greater silver smelt.** Landings.

2.28.2 Stofnmæling

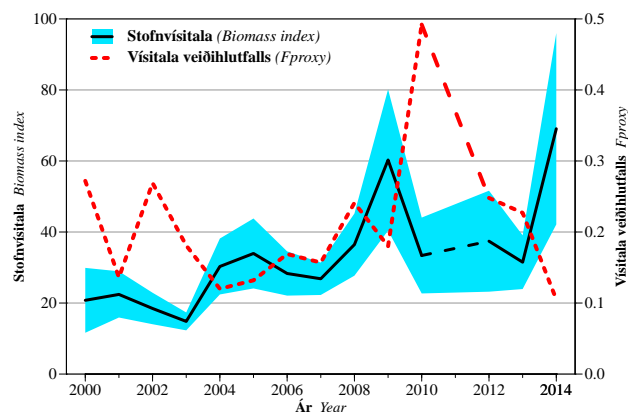
Gulllax er hægvoxta tegund og afrakstursgeta stofnsins er talin lítil. Upplýsingar um stærð og ástand stofnsins við Ísland eru fremur takmarkaðar sem og tengsl hans við gulllax á nærliggjandi hafsvæðum. Gulllax veiðist víða í stofnmælingu botnfiska að hausti (SMH), en þó aðallega í hlýjum sjó frá Suðausturlandi að Vestfjörðum. Mikil óvissa er í vísitölum í stofnmælingunni enda er gulllax gjarnan í torfum og heldur sig oft talsvert ofan við botn. Frá árinu 2010 hefur vísitala gulllax á meira en 400 m dýpi þó verið notuð sem megingrunnur ráðgjafar.

Vísitala veiðistofns, þ.e. gulllax á meira en 400 m dýpi ríflega tvöfaldaðist frá 2008 til 2009 en lækkaði aftur árið 2010. Vísitala gulllax margfaldaðist milli 2013 og 2014, en skýringin á því er líklega breytingar í veiðanleika líkt og lýst er að ofan. Á vinnufundi djúpfiskanefndar Alþjóðahafrannsóknaráðsins (ICES) síðastliðinn vetur var ákveðið að endurleikna vísitölur gulllax með það að markmiði að minnka vægi stórra toga í stofnmælingu. Þrátt fyrir það bendir hin endurreiknaða vísitala (mynd 2.28.2) til rúmlega tvöföldunar stofnsins árið 2014 samanborið við árið 2013.

2.28.3 Ástand stofnsins

Mikil breyting hefur orðið í aldurssamsetningu gulllax í afla á undanförunum árum. Árið 1998 var meðalaldur í afla um 16 ár, á árunum 2008–2013 tæp 10 ár, en lækkaði í rúm 9 ár árið 2014.

Vísitala veiðihlutfalls hækkaði mikið árið 2010 en hefur lækkað hratt á síðustu árum (mynd 2.28.2). Sem grunn ráðgjafar leggur ICES til að stefnt skuli að vísitölu veiðihlutfalls sem er nálægt meðaltali vísitölunnar 2002–2007 (0.17). Vegna óvissu stofnmælingarinnar skuli við útreikninga ekki gera ráð fyrir meiri breytingum í vísitölum frá ári til árs en sem nemur 20%.



Mynd 2.28.2. **Gulllax.** Vísitölur veiðistofns (þyngd, fiskar >30 cm og dýpi >400 m) úr stofnmælingu botnfiska í október ásamt staðalfráviki, og vísitala veiðihlutfalls (afla/stofnvísitölu).

Figure 2.28.2. **Greater silver smelt.** Fishable biomass index (>30 cm and depth >400 m) from the groundfish survey in October along with the standard deviation, and F_{proxy} (landings/biomass index).

Ljóst er að mikil óvissa er um stofnstærð gulllax við Ísland og vegna þess lagði djúpfiskanefnd ICES til að haldinn yrði rýnifundur um stofnmat gulllax. Sá fundur verður væntanlega haldinn snemma árs 2017.

2.28.4 Ráðgjöf

ICES telur að hin mikla aukning sem orðið hefur í veiðum á gulllaxi á undanförunum árum sé umfram það sem eðlilegt getur talist samkvæmt varúðarsjónarmiðum. Því leggur ICES til að afla gulllax fiskveiðiárið 2015/2016 fari ekki yfir 6 500 tonn. Ráðgjöfin byggir á að veiðihlutfallið verði svipað meðaltalinu frá 2002–2007 og 20% aukningu á vísitölu veiðistofns árið 2014.

Fiskveiðiár Quota year	Tillaga Rec. TAC	Aflamark National TAC	Afla Landings
2001/02	12 000	-	5 257
2002/03	12 000	-	2 427
2003/04	12 000	-	3 708
2004/05	12 000	-	4 210
2005/06	12 000	-	4 787
2006/07	Varúð	-	5 052
2007/08	Varúð	-	5 064
2008/09	Varúð	-	8 797
2009/10	8 000	-	15 960
2010/11	8 000	-	12 091
2011/12	6 000	-	8 497
2012/13	8 000	-	11 217
2013/14	8 000	8 000	7 242
2014/15	8 000	8 000	
2015/16	8 000		

Tafla 2.28.1. **Gulllax.** Tillögur Hafrannsóknastofnunar um hámarksafla, ákvörðun stjórnvalda um aflamark og afla (tonn).

Table 2.28.1. **Greater silver smelt.** TAC recommended by the Marine Research Institute, national TAC, and landings (tonnes).

Hafrannsóknastofnun leggur til að gulllaxaflinn fiskveiðiárið 2015/2016 fari ekki yfir 8 000 tonn. Ráðgjöfin er óbreytt frá fyrra ári þar sem ólíklegt er að hin mikla aukning í vísitölu milli 2013 og 2014 sé vegna aukinnar stofnstærðar.