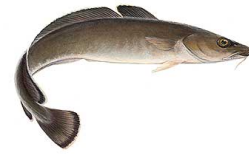
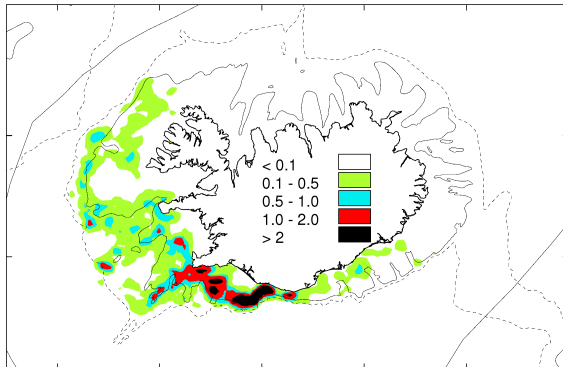


2.18 Langa *Molva molva*

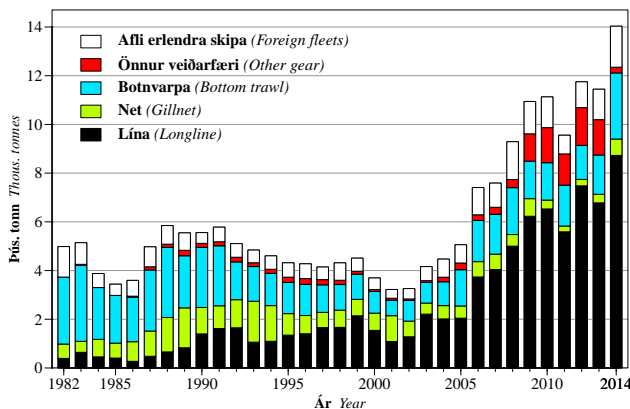


Langa. Veðiðsvæði við Ísland árið 2014. Dekkstu svæðin sýna mestan afla (tonn/sjm²).

Ling. Fishing grounds in 2014. Dark areas indicate highest catch (tonnes/nmi²).

2.18.1 Affi og sókn

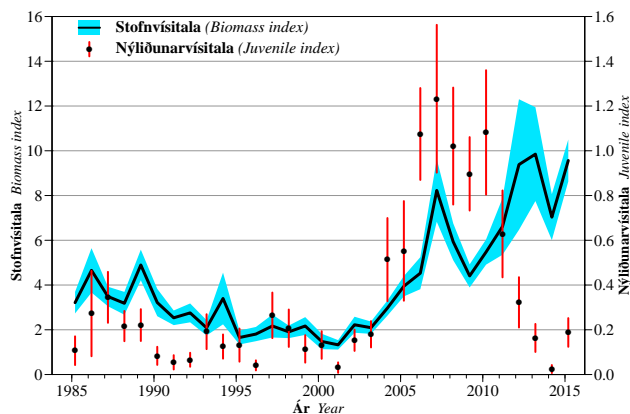
Lönguafli á Íslandsmiðum varð mestur árið 1971 eða rúm 15 þús. tonn (tafla 3.18.1). Á tímabilinu 1982–2005 var landaður affi á bilinu 3 200 og 5 900 tonn en hefur aukist mikið frá þeim tíma og var rúm 14 þús. tonn árið 2014 (mynd 2.18.1). Þar af veiddu íslensk skip tæp 12 þús. tonn. Síðastliðna þrjú áratugi hafa Íslendingar veitt um 85–90% lönguaffans á Íslandsmiðum, en fyrir þann tíma var hlutur erlendra skipa mun meiri (tafla 3.18.1).



Mynd 2.18.1. **Langa.** Landaður affi eftir veiðarfærum.

Figure 2.18.1. **Ling.** Landings by gear type.

Skipting lönguaffans eftir veiðarfærum hefur breyst verulega síðustu árin og hefur hlutfall línu aukist úr 11% árin 1982–1989 í 75% árið 2014. Hlutfall neta og botnvörpu hefur að sama skapi dregist saman.

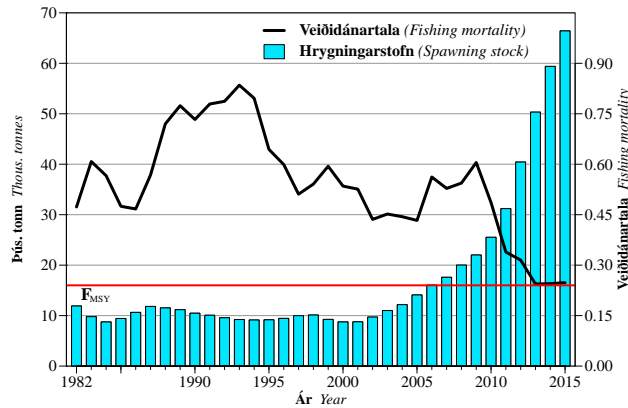


Mynd 2.18.2. **Langa.** Vísitölur veiðistofns (þyngd, fiskar 40 cm og stærri) og nýliðunar (fjöldi, minni en 40 cm) úr stofnmælingu botnfiska í mars, ásamt staðalfráviki.

Figure 2.18.2. **Ling.** Fishable biomass index (≥ 40 cm) and juvenile abundance index (< 40 cm) from the groundfish survey in March, along with the standard deviation.

2.18.2 Ástand stofnsins

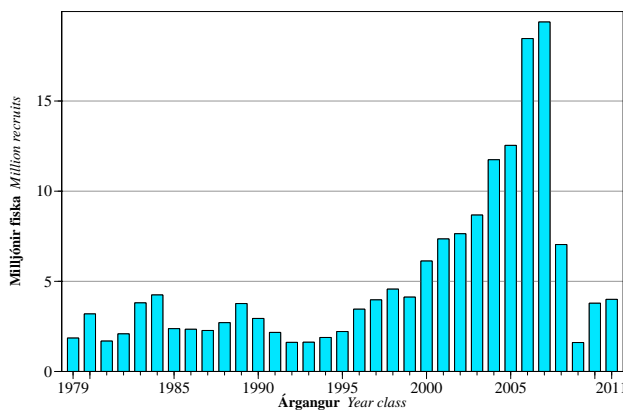
Stofnvísitala löngu í stofnmælingu botnfiska í mars lækkaði um meira en helming á árunum 1985–2001. Frá árinu 2005 hefur vísitalan hækkað mikið og var árið 2015 með þeim hæstu frá upphafi stofnmælingarinnar (mynd 2.18.2). Nýliðunarvísitala hefur hins vegar lækkað mikið frá háum gildum árunna 2004–2010.



Mynd 2.18.3. **Langa.** Stærð hrygningarstofns og veiðidánartölur (15–19 ára).

Figure 2.18.3. **Ling.** Spawning stock biomass and fishing mortality (F_{15-19}).

Alþjóðahafrannsóknaráðið (ICES) samþykkti á rýnifundi í febrúar 2014 að byggja ráðgjöf á löngu á Íslandsmiðum á Gadget stofnlíkani sem þróað hefur verið á undanförunum árum. Kjörsókn (F_{MSY}) var skilgreind sem 0.24 og jafnframt voru skilgreind gátmörk fyrir stærð hrygningarstofns ($B_{trigger} = 9\,500$ t). Samkvæmt stofnmati hefur hrygningarstofn löngu stækkað mikið á undanförunum árum (mynd 2.18.3). Nýliðun jókst frá 2000–2010 en hefur síðan 2012 verið mjög lítil (mynd 2.18.4). Fiskveiðidánartala var framan af há, eða til 2010, en hefur lækkað hratt með aukinni stofnstærð og er nú við kjörsókn (mynd 2.18.3). Framreikningar benda til að stofninn muni á næstu árum minnka umtalsvert vegna slakrar nýliðunar og afli því fara undir 10 þús. tonn.



Mynd 2.18.4. **Langa.** Stærð árganga við þriggja ára aldur (í milljónum)

Figure 2.18.4. **Ling.** Size of year classes at age 3 (in millions).

2.18.3 Ráðgjöf

Tafla 2.18.1 sýnir tillögur Hafrannsóknastofnunar og úthlutað aflamark frá fiskveiðiarinu 2001/2002, og heildarafla löngu frá fiskveiðiarinu 1999/2000.

Niðurstöður stofnmats benda til að löngustofninn hafi stækkað hratt frá aldamótum og sé nú stærri en hann hefur verið frá upphafi úttektartímabilsins, sem hefst 1982. Hafrannsóknastofnun leggur til að lönguafinn fiskveiðiárið 2015/2016 miðist við kjörsókn (F_{MSY}) og fari því ekki yfir 16 200 tonn, að meðtöldum afla erlendra skipa sem að meðaltali hefur verið um 1 500 tonn á undanförunum tveimur árum.

Fiskveiði- ár <i>Quota</i> <i>year</i>	Tillaga <i>Rec.</i> <i>TAC</i>	Aflamark <i>National</i> <i>TAC</i>	Afli Íslendinga <i>Landings</i> <i>(Iceland)</i>	Afli annarra þjóða <i>Landings</i> <i>(others)</i>	Afli alls <i>Total</i> <i>landings</i>
1999/00	-	-	3 496	475	3 961
2000/01	-	-	3 182	359	3 451
2001/02	3 000	3 000	2 542	426	2 968
2002/03	3 000	3 000	3 137	578	3 715
2003/04	3 000	3 000	3 864	744	4 608
2004/05	4 000	4 000	4 488	750	5 238
2005/06	4 500	5 000	5 842	1 119	6 961
2006/07	5 000	5 000	6 625	992	7 617
2007/08	6 000	7 000	7 008	1 552	8 560
2008/09	6 000	7 000	9 160	1 329	10 489
2009/10	6 000	7 000	9 450	1 263	10 713
2010/11	7 500	7 500	9 327	768	10 095
2011/12	8 800	9 000	10 074	1 059	11 133
2012/13	12 000	11 500	11 196	1 249	12 445
2013/14	14 000	13 500	13 300	1 683	14 983
2014/15	14 300	13 800			
2015/16	16 200				

Tafla 2.18.1. **Langa.** Tillögur Haf-
rannsóknastofnunar um hámarksafla,
ákvörðun stjórnvalda um aflamark og
afla (tonn).

*Table 2.18.1. Ling. TAC recommended
by the Marine Research Institute,
national TAC, and landings (tonnes).*