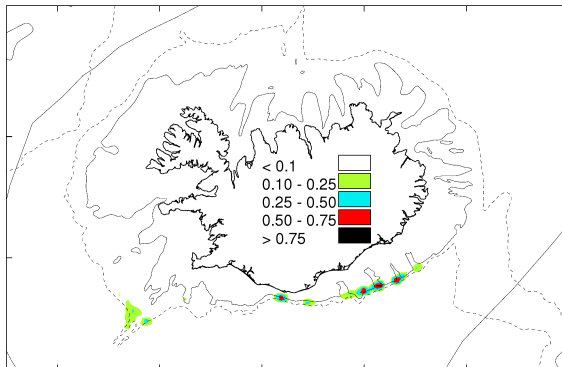


## 2.6 Litli karfi *Sebastes viviparus*



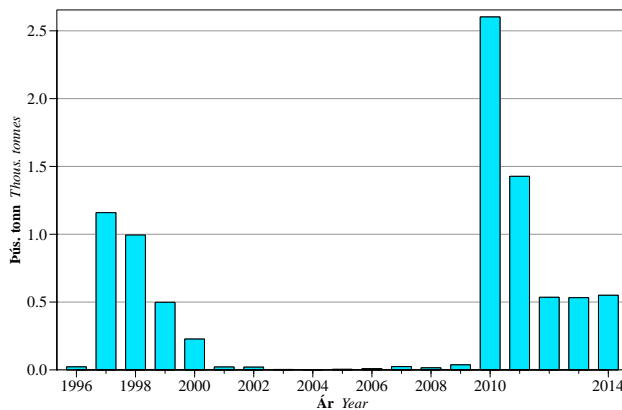
**Litli karfi.** Veðisvæði við Ísland árið 2014. Dekkstu svæðin sýna mestan afla (tonn/sjm<sup>2</sup>).

**Norway redfish.** Fishing grounds in 2014. Dark areas indicate highest catch (tonnes/nmi<sup>2</sup>).

### 2.6.1 Veðdar og afli

Litli karfi er smæstur karfattegunda við Ísland og nær sjaldan meira en 30 cm lengd. Hann finnst einkum suður af landinu. Lítið er vitað um líffræði tegundarinnar, en þó er vitað að hann vex hægt og getur náð háum aldri líkt og aðrar karfattegundir.

Árið 1997 hófust beinar veðdar á litla karfa fyrir Suðurlandi og alls veiddust 1 200 tonn það ár. Aflinn minnkaði hratt næstu ár og var einungis rúm 200 tonn árið 2000 (mynd 2.6.1 og tafla 3.6.1). Landaður afli var mjög lítill á árunum 2001–2009 en árið 2010 hófust beinar veðdar að nýju og var landaður afli 2 600 tonn, sem er mesti afli til þessa. Síðan hefur aflinn minnkað og síðustu þrjú ár var ársafllinn rúmlega 500 tonn. Litli karfi sem veiddist árið 2014 var mest á bilinu 18–30 cm.

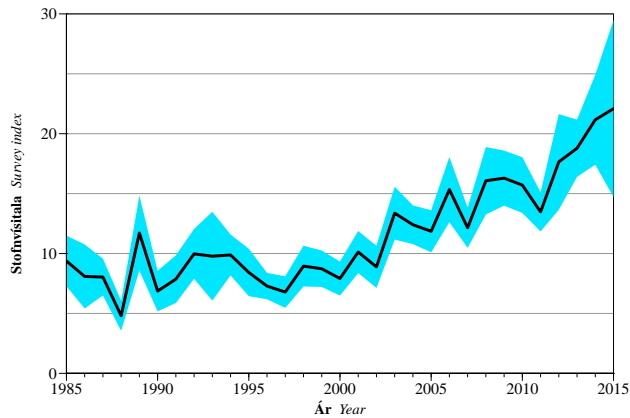


Mynd 2.6.1. Litli karfi. Landaður afli.

Figure 2.6.1. Norway redfish. Landings.

### 2.6.2 Stofnmælingar

Litli karfi fæst víða í stofnmælingu botnfiska í mars (SMB) og mest fæst yfirleitt við Suðurland. Heildarvísitala litla karfa var nokkuð stöðug á árunum 1985–2000 en hefur síðan hækkað jafnt og þétt (mynd 2.6.2). Vísitalan árið 2015 var sú hæsta síðan mælingar hófust og er nú rúmlega tvöfalt hærri en hún var um aldamótin. Skekkjumörk á mati vísitölunnar árið 2015 eru víð sem stafar af miklum afla í einu togi.



Mynd 2.6.2. **Litli karfi.** Heildarvísitala (þyngd) úr stofnmælingu botnfiska í mars, ásamt staðalfráviki.

*Figure 2.6.2. **Norway redfish.** Total biomass index from the Icelandic groundfish survey in March, along with the standard deviation.*

### 2.6.3 Ráðgjöf

Þar sem rannsóknir og veiðar á litla karfa hafa verið takmarkaðar til þessa er lítið vitað um stofnstærð hans og veiðipól. Líkt og hjá öðrum karfastofnum við Ísland er litli karfi hægvaxta og langlífur og því mikilvægt að sóknin sé takmörkuð. Í varúðarskyni leggur Hafrannsóknastofnun því til að sókn í stofn litla karfa verði takmörkuð þannig að hámarksafli fiskveiðiárið 2015/2016 verði 1 500 tonn.