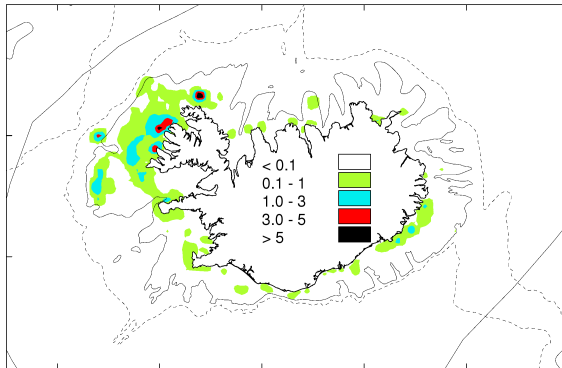


## 2.15 Steinbítur *Anarhichas lupus*

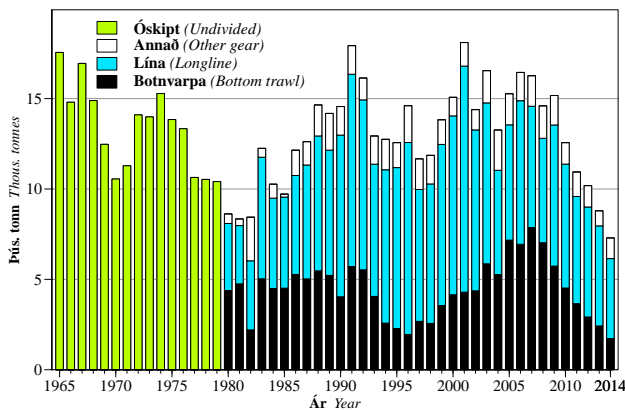


**Steinbítur.** Veðisvæði við Ísland árið 2014. Dekkstu svæðin sýna mestan afla (tonn/sjm<sup>2</sup>).

**Atlantic wolffish.** Fishing grounds in 2014. Dark areas indicate highest catch (tonnes/nmi<sup>2</sup>).

### 2.15.1 Afli og sókn

Steinbítsaflí á árinu 2014 var rúm 7 300 tonn, um 1 500 tonnum minni en árið 2013 og minnsti ársaflí síðan fyrir 1950 (mynd 2.15.1 og tafla 3.15.). Hlutdeild línu hefur verið um og yfir helmingur aflans, en botnvörpuaflinn 20–50%.



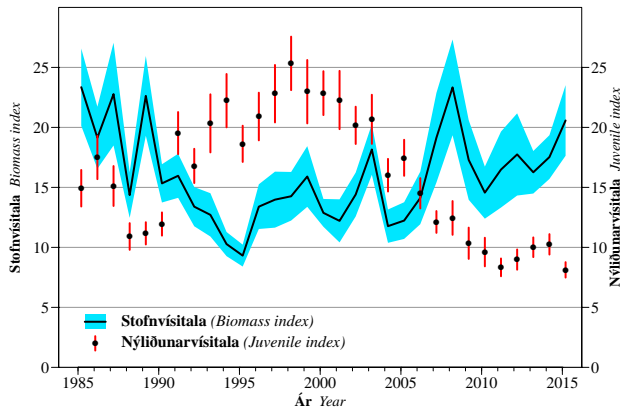
Mynd 2.15.1. **Steinbítur.** Landaður afli eftir veiðarfærum.

Figure 2.15.1. **Atlantic wolffish.** Landings by gear type.

Sókn í steinbít með línu jókst frá árinu 1998, náði hámarki árið 2001 en hefur síðan farið minnkandi. Afli á sóknareiningu á línu breyttist lítið á þessum árum. Sókn í steinbít með botnvörpu fór vaxandi frá árinu 1998, náði hámarki árið 2008 en hefur farið minnkandi frá þeim tíma. Steinbítsaflí á sóknareiningu í botnvörpu hélst svipaður á þessum árum, nema árin 2003–2005 þegar hann var hár.

### 2.15.2 Stofnmæling

Dreifing steinbíts í stofnmælingu botnfiska í mars (SMB) er frekar jöfn yfir rannsóknarsvæðið, þó mest veiðist út af sunnanverðum Vestfjörðum. Steinbítur kemur fyrst fram í stofnmælingum eins árs gamall, eða um sjö árum áður en hann telst til veiðistofns. Mynd 2.15.2 sýnir vísitölur veiðistofns og nýliðunar samkvæmt SMB. Vísitala nýliðunar er reiknuð sem fjöldi 20–40 cm steinbíts sem er u.þ.b. 3–8 ára, en vísitala veiðistofns sem þyngd steinbíts 60 cm og stærri. Samkvæmt niðurstöðum SMB lækkaði vísitala veiðistofns um ríflega helming 1985–1995 en hefur í meginatriðum vaxið síðan þrátt fyrir töluverðar sveiflur milli ára. Í ár mældist vísitalan yfir meðaltali. Samkvæmt niðurstöðum úr SMB var nýliðun góð á árunum 1991–1998, en hefur minnkað síðan og er nýliðunarsvísitala í ár sú lægsta frá upphafi mælinganna. Hækkandi vísitölur veiðistofns 1995–2008 eru í takt við háar nýliðunartölur árunna á undan.

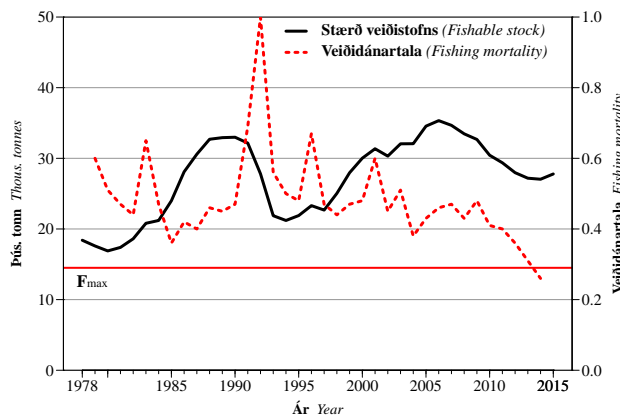


Mynd 2.15.2. **Steinbítur**. Vísitölur veiðistofns (þyngd, fiskar 60 cm og stærri) og nýliðunar (fjöldi, 20–40 cm) úr stofnmælingu botnfiska í mars, ásamt staðalfrávikum.

Figure 2.15.2. **Atlantic wolffish**. Fishable biomass index ( $\geq 60$  cm) and juvenile abundance index (20–40 cm) from the groundfish survey in March, along with the standard deviation.

### 2.15.3 Ástand stofnsins

Mat á stofnstærð steinbíts er byggt á aldurs-lengdarlíkani (Gadget, sjá viðauka 5.1) en ADAPT líkan og tímaraðgreining eru höfð til hliðsjónar. Niðurstöðum þessara aðferða ber vel saman. Mynd 2.15.3 sýnir þróun veiðistofns og veiðidánartölu hjá steinbít sem er að fullu kominn í veiði. Metin veiðidánartala hefur frá árinu 1978 verið yfir þeirri veiðidánartölu sem gefur hámarksafrakstur ( $F_{\max} = 0.29$ ), nema árið 2014 en þá var hún 0.26. Veiðistofninn hefur minnkað um tæplega þriðjung frá árinu 2006 og er nú nálægt meðaltali. Vegna mjög lítillar nýliðunar undanfarin ár (mynd 2.15.2) eru ekki miklar líkur á að veiðistofninn stækki mikið á næstu árum.



Mynd 2.15.3. **Steinbítur**. Stærð veiðistofns og veiðidánartala 70 cm og stærri steinbíts samkvæmt Gadget líkani.

Figure 2.15.3. **Atlantic wolffish**. Fishable stock size and fishing mortality ( $\geq 70$  cm) based on the Gadget model.

Fiskveiðiár Quota year	Tillaga Rec. TAC	Aflamark National TAC	Afli Landings
1996/97	13 000	13 000	11 523
1997/98	13 000	13 000	11 689
1998/99	13 000	13 000	13 051
1999/00	13 000	13 000	14 906
2000/01	13 000	13 000	18 094
2001/02	13 000	16 100	13 667
2002/03	15 000	15 000	16 953
2003/04	15 000	16 000	13 253
2004/05	13 000	16 000	14 208
2005/06	13 000	13 000	16 473
2006/07	12 000	13 000	15 796
2007/08	11 000	12 500	15 159
2008/09	12 000	13 000	15 430
2009/10	10 000	12 000	13 128
2010/11	8 500	12 000	12 122
2011/12	7 500	10 500	10 597
2012/13	7 500	8 500	8 957
2013/14	7 500	7 500	7 929
2014/15	7 500	7 500	
2015/16	8 200		

Tafla 2.15.1. **Steinbítur**. Tillögur Hafrannsóknastofnunar um hámarksafla, ákvörðun stjórnvalda um aflamark og afli (tonn).

Table 2.15.1. **Atlantic wolffish**. TAC recommended by the Marine Research Institute, national TAC, and landings (tonnes).

#### 2.15.4 Ráðgjöf

Tafla 2.15.1 sýnir tillögur Hafrannsóknastofnunar og úthlutað aflamark frá fiskveiðiárinu 1996/1997. Aflí steinbíts hefur minnkað undanfarið ár og veiðidánar tölur farið lækkandi. Veiðidánartölur ársins 2014 eru nálægt því sem talið er að gefi hámarks afrakstur úr stofninum til lengri tíma litið, en undanfarna áratugi hafa veiðidánartölur verið mun hærri. Ekki er líklegt að afrakstursgeta stofnsins aukist mikið á næstu árum þegar litlir árgangar koma í veiðistofninn. Hafrannsóknastofnun leggur til að veiðidánartala miðist við að ná hámarksafrakstri úr stofninum til lengri tíma litið ( $F_{\max} = 0.29$ ) sem samsvarar 8 200 tonna afla á fiskveiðiárinu 2015/2016. Auk þess leggur stofnunin til áframhaldandi friðun á hrygningarslóð steinbíts á Látragrundi yfir hrygningar- og klaktíma.