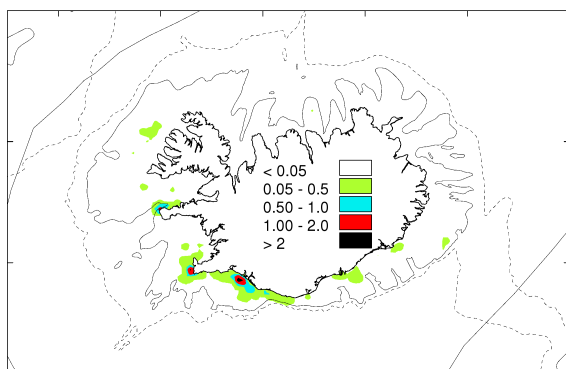


2.13 Þykkvalúra *Microstomus kitt*

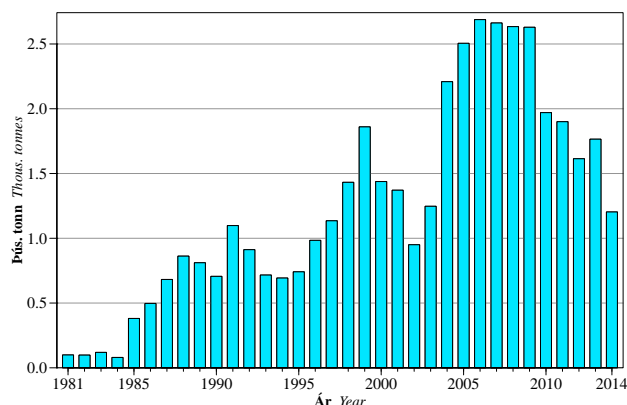


Þykkvalúra. Veðisvæði við Ísland árið 2014. Dekkstu svæðin sýna mestan afla (tonn/sjm²).

Lemon sole. Fishing grounds in 2014. Dark areas indicate highest catch (tonnes/nmi²).

2.13.1 Afli, sókn og stofnviðvitölur

Á tímabilinu 1951–1965 var ársafli þykkvalúru á Íslandsmiðum 1 300–2 900 tonn og veiddu erlend skip oftast meirihluta aflans (tafla 3.13.1). Frá árinu 1966 fór afli minnkandi og var óverulegur árin 1977–1984. Árið 1985 var aftur farið að nýta þykkvalúru og veiddust þá tæplega 400 tonn (mynd 2.13.1). Síðan jókst afli í nokkrum þrepum og náði 2 700 tonnum árið 2006 sem er mesti þykkvalúruafli sem fengist hefur á Íslandsmiðum síðan árið 1963. Landaður afli árið 2014 var um 1 200 tonn.



Mynd 2.13.1. **Þykkvalúra.** Landaður afli.
Figure 2.13.1. **Lemon sole.** Landings.

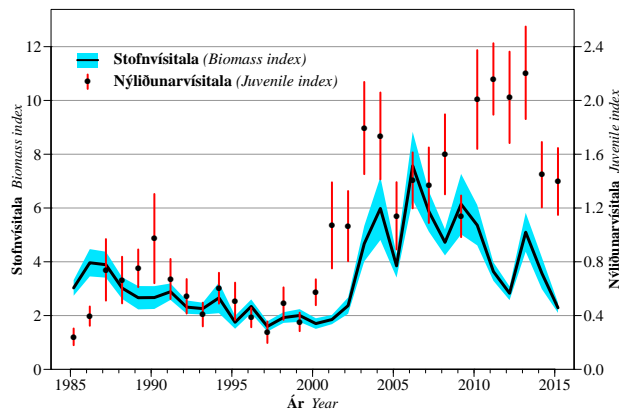
Þykkvalúra veiðist mest í botnvörpu og dragnót en lítið í önnur veiðarfæri. Á aðalveiðisvæðinu undan Suður- og Suðvesturlandi minnkaði afli á sóknareiningu í dragnót (þar sem þykkvalúra var a.m.k. 25% afla í kasti) úr 350–400 kg árin 1991–1992, í um 200 kg árin 1993–1998. Árin 1999–2000 var afli í kasti á þessu svæði um 280 kg en hefur aukist verulega síðan og var um 600 kg á síðastliðnu ári.

Samkvæmt vísitölum úr stofnmælingu botnfiska í mars (SMB) minnkaði veiðistofn þykkvalúru um helming frá árinu 1987 til 2000. Vísitala veiðistofns var há á árunum 2003–2010, en hefur farið lækkandi á síðustu árum. Jafnframt hefur nýliðunarvísitala verið há síðan 2001 (mynd 2.13.2).

2.13.2 Ráðgjöf

Tafla 2.13.1 sýnir tillögur Hafrannsóknastofnunar um hámarksafla, ákvörðun stjórnvalda um aflamark og þykkvalúruafla frá fiskveiðiárinu 1999/2000.

Afrakstursgeta stofnsins er ekki þekkt. Síðustu ár hafa vísitölur veiðistofns í SMB lækkað og árið 2015 var vísitalan sú lægsta í 13 ár. Afli á sóknareiningu og nýliðun hafa hins



Mynd 2.13.2. **Þykkvalúra**. Vísitölur veiðistofns (þyngd, fiskar 30 cm og stærri) og nýliðunar (fjöldi, minni en 20 cm) úr stofnmælingu botnfiska í mars, ásamt staðalfrávikum.

Figure 2.13.2. **Lemon sole**. Fishable biomass index (≥ 30 cm) and juvenile abundance index (< 20 cm) from the groundfish survey in March, along with the standard deviation.

vegar verið góð í meira en áratug. Aldurs-aflagreining bendir til þess að veiðidánartölur séu háar. Með hliðsjón af ofangreindu leggur Hafrannsóknastofnun til að afli þykkvalúru fiskveiðiárið 2015/2016 verði ekki meiri en 1 300 tonn.

Fiskveiðiár Quota year	Tillaga Rec. TAC	Aflamark National TAC	Afli Landings
1999/00	1 400	1 400	1 400
2000/01	1 400	1 400	1 400
2001/02	1 400	1 400	1 000
2002/03	1 600	1 600	1 100
2003/04	1 600	1 600	2 100
2004/05	1 600	1 600	2 600
2005/06	1 600	1 800	2 500
2006/07	1 600	2 000	2 900
2007/08	1 600	2 200	2 600
2008/09	1 600	2 200	2 700
2009/10	1 800	2 200	2 000
2010/11	1 800	1 800	1 740
2011/12	1 800	1 800	1 800
2012/13	1 400	1 400	1 460
2013/14	1 600	1 600	1 430
2014/15	1 600	1 600	
2015/16	1 300		

Tafla 2.13.1. **Þykkvalúra**. Tillögur Hafrannsóknastofnunar um hámarksafla, ákvörðun stjórnvalda um aflamark og afli (tonn).

Table 2.13.1. **Lemon sole**. TAC recommended by the Marine Research Institute, national TAC, and landings (tonnes).